



LE SYSTEME DE SURVEILLANCE MARITIME DU PARC NATIONAL DU BANC D'ARGUIN

AHMEDOU O HAMADI

et

MARION BROQUERE

CONTEXTE

- L'une des plus grandes aires marines protégées d'Afrique : 12 000 km²
- 1/3 de la côte mauritanienne
- Richesse biologique due à un upwelling
- 60 % des fonds sont inférieurs à 20 m
- un site qui revêt une importance économique, scientifique, culturelle et même esthétique : Plusieurs labels internationaux
- Espace maritime interdit aux embarcations motorisées
- Pêche autorisée exclusivement aux embarcations à voile des populations résidentes / leur nombre est limité

PRINCIPALES MENACES ET CONTRAINTES

- L'immensité du territoire à surveiller (180/50km de zone marine)
- La raréfaction des ressources à l'extérieur du parc et le développement de la pêche artisanale et côtière : 5 500 pirogues immatriculées en 2011 (pression externe)
- Le projet de construction d'un nouveau port de pêche à Tanit (au nord de la capitale Nouakchott)
- L'augmentation de l'effort de pêche des résidents à l'intérieur du PNBA (pression interne)
- Le retard accusé dans la mise en œuvre et l'élaboration conjointe (entre le PNBA et les populations) de règles de gestion de la pêche des résidents

ENJEUX

- La conservation de la biodiversité d'un écosystème d'importance mondiale, riche et fragile
- Un site important pour l'économie des pêches en Mauritanie :
 - Site de nurserie pour les crevettes exploitées au large du Parc par la pêche industrielle
 - Les courbines et mulets (espèces les plus débarquées en RIM) passent 8 mois de l'année dans le parc
 - Les accords de pêche entre la Mauritanie et l'UE sont les plus importants au monde (environ 85 M d'€)

LES ACTEURS

- Surveillance maritime participative avec :
 - Populations locale
 - Délégation à la Surveillance des Pêches et au Contrôle en Mer (DSPCM) :garantie de pérennité et de légitimité
 - PNBA
- Principaux partenaires, scientifiques, techniques et financiers :
 - L'Institut Mauritanien de Recherches Océanographiques et des Pêches (IMROP)
 - La FIBA appuie techniquement et financièrement la SM au PNBA depuis 12 ans
 - WWF, AECID, OAPN
 - ONCFS

MOYENS IMPLIQUES DANS LE SYSTEME DE SM

- 3 stations radar
- 3 vedettes Boston Whaler de 21 pieds
- 3 vedettes ACV en résine de (2X21 pieds et 1X18 pieds)
- 4 embarcations alu modèle Hauchard (1X 5,5 m ; 2X 10 m et 1X 8 m)
- 3 véhicules 4X4
- 3 quads 4X4
- GPS, radios HF et VHF, téléphones satellitaires, etc.....
- De 36 à 40 T d'essence par an
- Personnel engagé dans la surveillance maritime:
 - 12 hommes en mer (PNBA ; DSPCM ; populations) coordonnés par les 2 chefs de secteurs et le Responsable de la Surveillance du PNBA
 - les chefs de postes établis dans les villages du Parc

Vedettes SM du PNBA



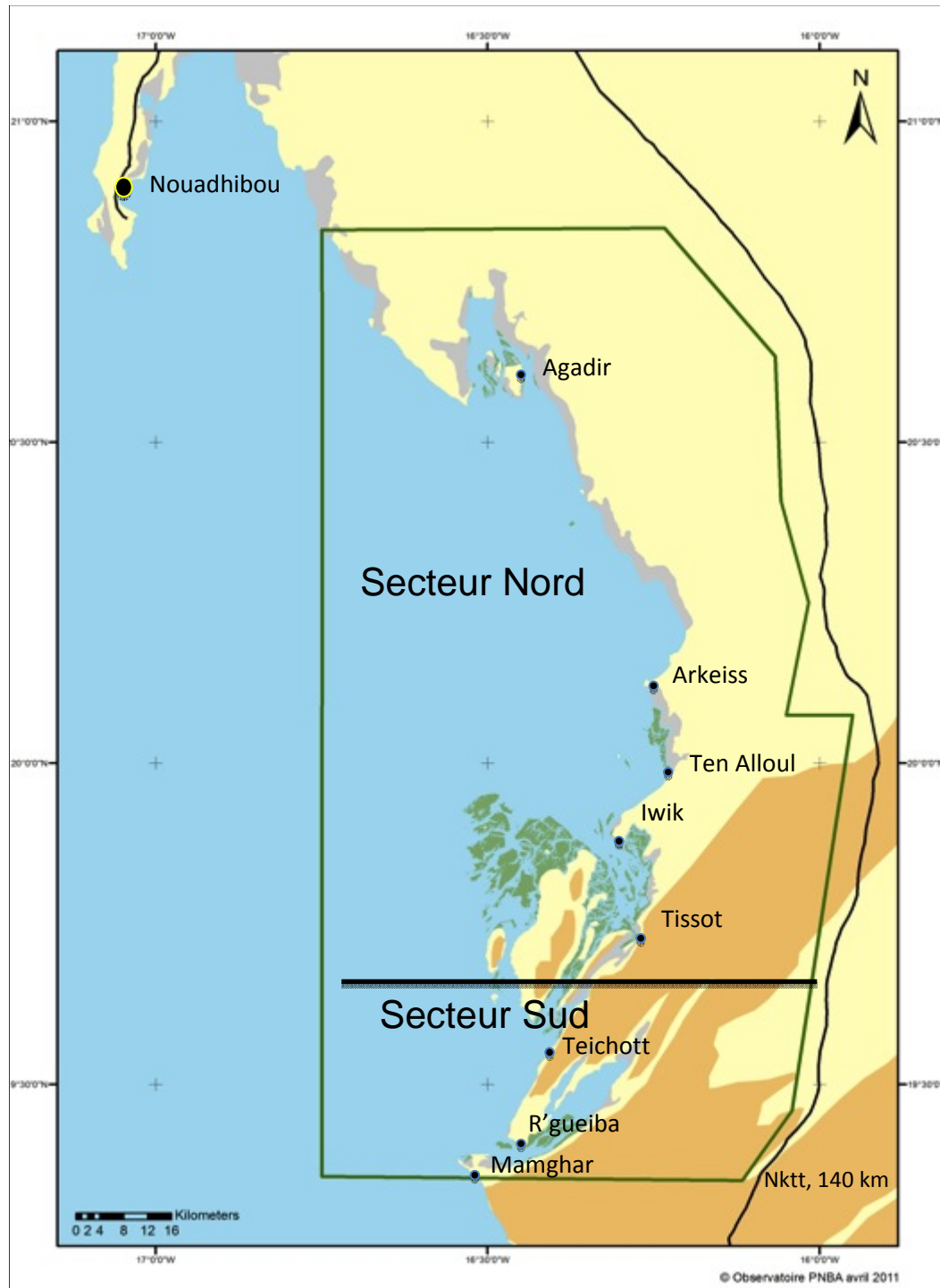
Coques au modèle Hauchard



Carte de répartition des moyens de la SM au PNBA

Légende :

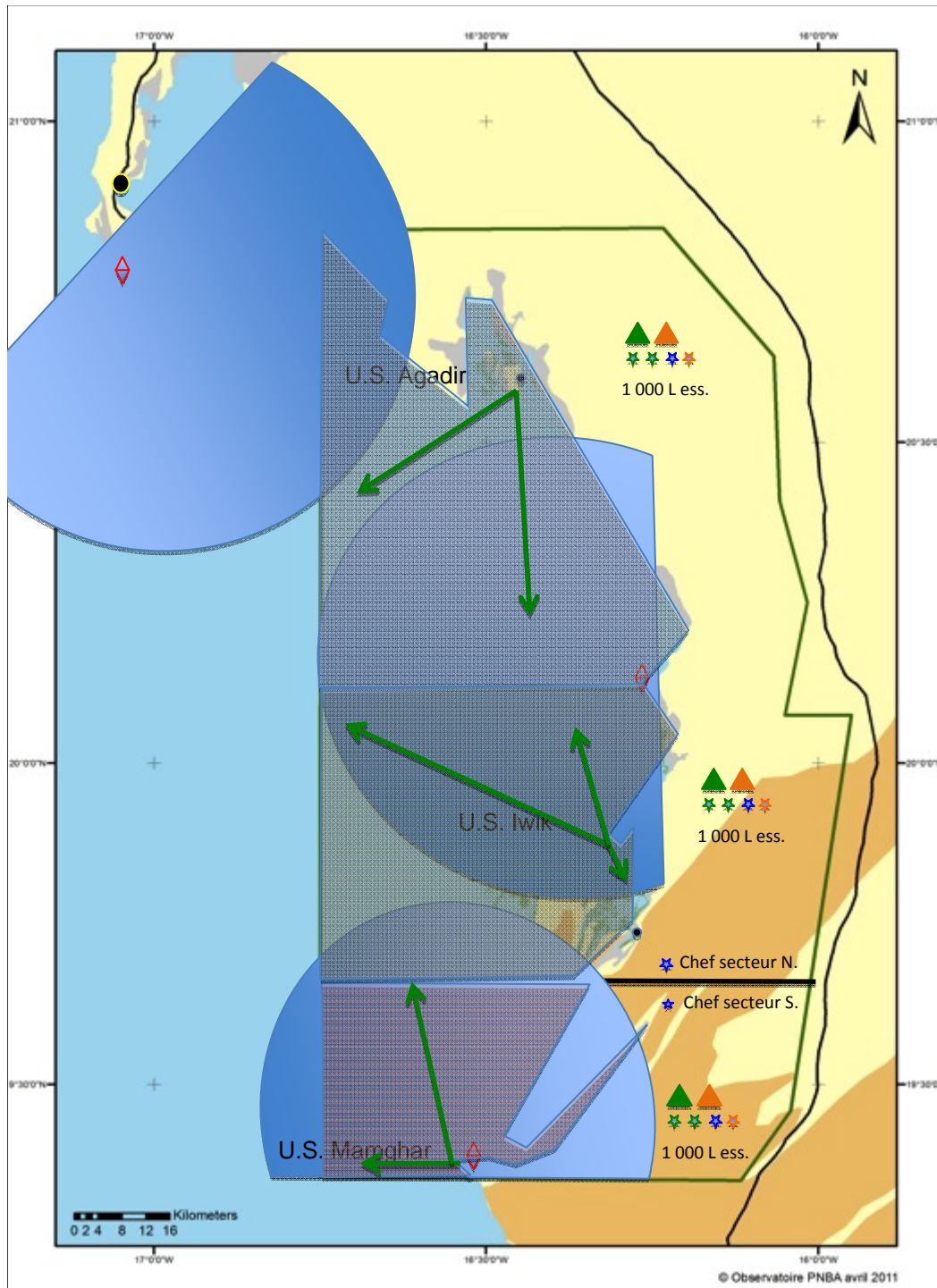
- villes
- villages
- limite entre le secteur Sud et Nord du PNBA



Carte de répartition des moyens de la SM au PNBA

Légende :

-  villes
-  villages
-  limite entre le secteur sud et nord du PNBA
-  radar
-  couvertures radar
-  vedettes SM en activité
-  vedettes SM en réserve
-  personnel DSPCM
-  personnel PNBA
-  représentant populations
-  zone d'intervention de l'U.S. d'Agadir
-  zone d'intervention de l'U.S. d'Iwik
-  zone d'intervention de l'U.S. de Mamghar
-  Trajectoires des vedettes de SM



LE FONCTIONNEMENT DU SYSTEME

- LES DOCUMENTS CLES :
 - Protocole d'accord PNBA-DSPCM
 - Plan d'action annuel de la surveillance maritime
- LE SYSTÈME DE RAPPORTAGE :
 - Rapports de missions en mer (patrons d'embarcations)
 - Rapports mensuels des chefs de secteurs
 - Rapports mensuels des missions logistiques
 - Rapports semestriels et annuels élaborés par le responsable de la surveillance
- LES ETAPES CLES:
 - Missions logistiques mensuelles
 - Missions de suivi du responsable de la surveillance
 - Réunions trimestrielles et annuelles avec la DSPCM

LA PROCEDURE D'ARRAISONNEMENT

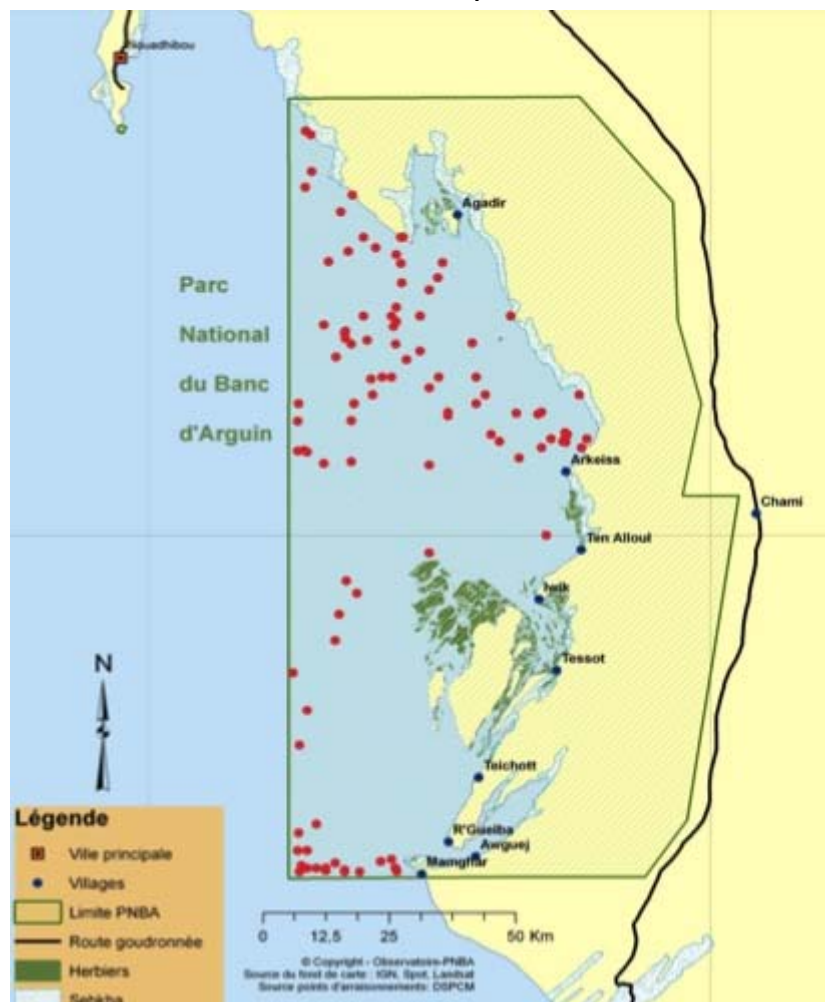
- L'embarcation en infraction est appréhendée par la vedette de SM
- Saisie des documents et immobilisation de l'embarcation (pirogue ou lanche)
- Le PV d'arraisonnement est dressé par le patron de l'embarcation ou le représentant du PNBA (agent de contrôle)
- Le PV est transmis à la Commission Consultative de Transaction pour la pêche artisanale (CCT)
- La CCT instruit les dossiers, convoque les contrevenants ou leurs représentants et leur propose des transactions
- Après paiement du montant au trésor public, l'embarcation est libérée
- Points forts :
 - L'équipage dispose d'une arme
 - Le produit de pêche des embarcations arraisonnées est saisi

LE COUT DE LA SM AU PNBA

Principaux postes de dépenses SM	Coût unitaire (CFA)	Coût mensuel (CFA) / Unités SM	Coût mensuel (CFA) / 3 Unités SM	Coût annuel (CFA) / 3 Unités SM
Frais de mission équipages		12 missions / 3 mois / prime		
Capitaine DSPCM	10	1203-542		
Adjoint DSPCM	10	1203-10		
Rep. PNBA	10	1203-21		
Rep. population	10	1203-68		
sous-total frais de mission (CFA)		643 CFA (422 000 CFA)	1 929 CFA (1 266 000 CFA)	23 148 CFA (15 192 000 CFA)
Carburant				
vedettes	essence 20,94/L	1 000 L = 20 940	2 820	
acheminement du carburant	gasoil 20,77/L		393 L = 8 02	
sous-total carburant (CFA)			3 122 CFA (2 047 000 CFA)	37 464 CFA (24 564 000 CFA)
Missions logistiques mensuelles				
renouvellement des équipements (vedettes et équipages) et entretien moteurs			1 622	19 464
sous-total missions logistiques mensuelles (CFA)			1 622 CFA (1 064 000 CFA)	19 464 CFA (12 768 000 CFA)
TOTAL (CFA)			6 673 CFA (4 377 000 CFA)	80 076 CFA (52 524 000 CFA)

OUTILS DE SUIVI ET RESULTATS

Carte des arraisonnements pour l'année 2003



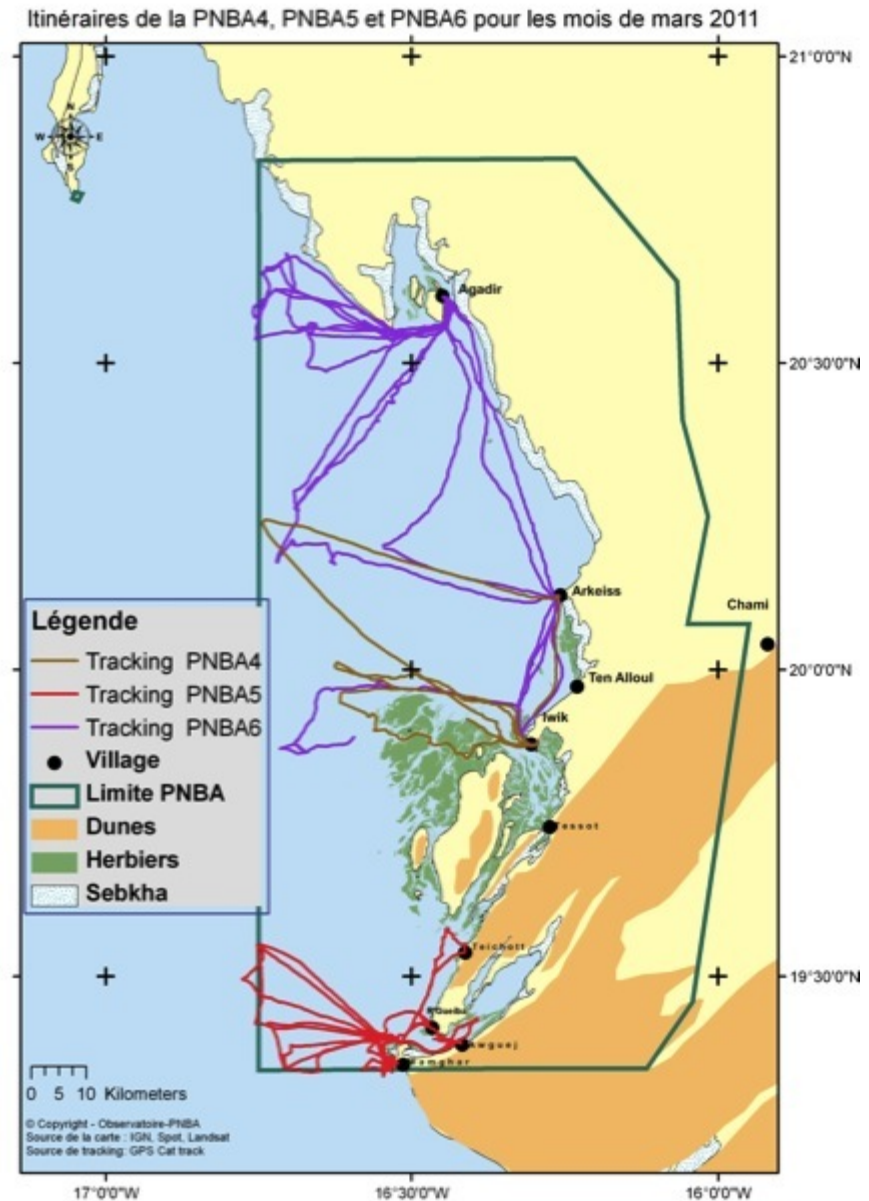
Carte des arraisonnements pour l'année 2010



Suivi des tracés des vedettes de SM

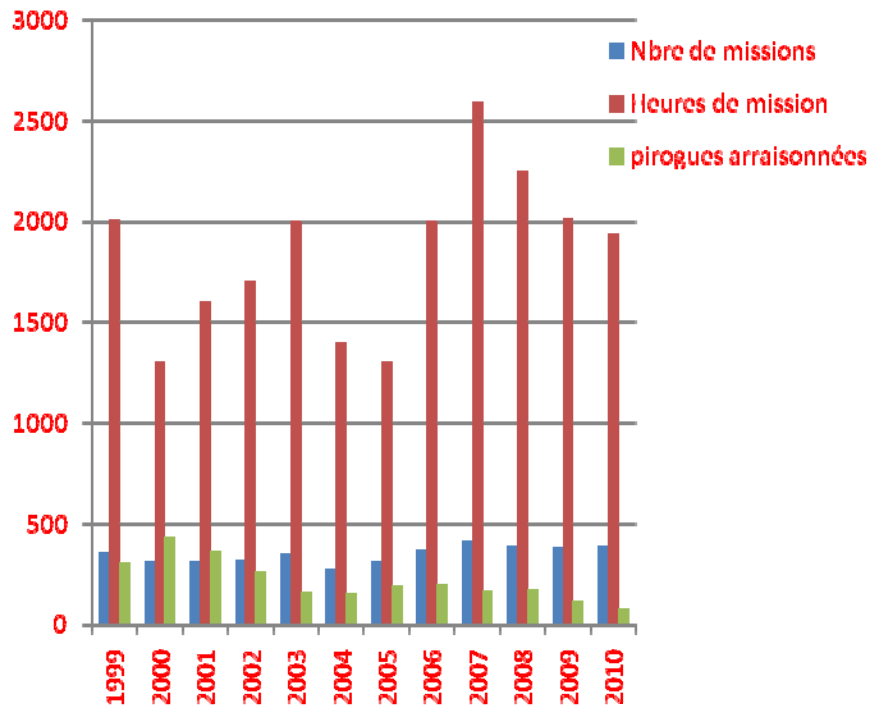
- Suivi réalisé par Mini GPS Tracker : CatTraq
 - Contrôle des missions
 - Planification stratégique

- Avantage de cet outil par rapport au GPS classique :
 - Données exploitables sur Google Earth
 - Autonomie mémoire et batterie
 - coût



Les chiffres de la SM

Données comparées de la SM de 1999 à 2010



Chiffres de la SM en 2000 et de 2005 à 2010

Année	2000	2005	2006	2007	2008	2009	2010
Nbre. Missions	315	310	370	413	390	383	391
Nbre. H. missions	1300	1300	2000	2590	2250	2016	1938
Arr. pirogues	430	190	200	163	172	129	75
Arr. lanches	0	0	0	0	8	14	19

POINTS FAIBLES DU SYSTEME

- Effort de surveillance faible dans certaines zones au large (révélé par le suivi des tracés des vedettes)
- Le rôle du représentant des populations n'est pas compris
 - Guide plus que représentant
 - L'implication des populations dans le système de SM est à renforcer (SURMER)
- Radars qui ne sont pas opérationnels depuis plusieurs années
 - Engagement DSPCM

PERSPECTIVES

- Expérimentation de surveillance maritime à la voile : Une lanche / base mobile chargée du secteur large
 - Augmenter le temps de présence en mer (notamment au large)
 - Impliquer plus fortement les populations résidentes
 - Diminuer la consommation de carburant pour un effort de surveillance accru

- La mise en place de 3 vedettes alu types Hauchard en construction à Nouakchott
 - Embarcations adaptées à l'activité de surveillance maritime

- La mise en place d'un fonds fiduciaire dont le produit devrait commencer à financer la SM à partir de 2013

Lanche / Base mobile de SM

